

LIETUVOS AGRARINIŲ IR MIŠKŲ MOKSLŲ CENTRAS (Kodas 302471203)

PATVIRTINTA

Lietuvos agrarinių ir miškų mokslų centro
direktoriaus 2021 m. birželio 02 d.
įsakymu Nr. CV-1-101

DARBUOTOJŲ NEBLAIVUMO AR APSVAIGIMO NUO PSICHIKĄ VEIKIANČIŲ MEDŽIAGŲ NUSTATYMO TVARKOS APRAŠAS

I SKYRIUS BENDROJI DALIS

1. Darbuotojų neblaivumo ar apsvaigimo nuo psichiką veikiančių medžiagų nustatymo tvarkos aprašas (toliau – Aprašas) nustato centro darbuotojų neblaivumo ar apsvaigimo nuo psichiką veikiančių medžiagų (toliau – apsvaigimas) kontrolės, medicininės apžiūros neblaivumui ar apsvaigimui nustatyti atlikimo ir neblaivių ar apsvaigusių darbuotojų nušalinimo nuo darbo tvarką.

2. Iškvėptame ore, kraujyje ir kituose organizmo skysčiuose centre nustatoma leidžiama etilo alkoholio koncentracija darbo metu:

2.1. darbuotojams, vairuojantiems transporto priemonės darbo reikalais, kurių didžiausioji leidžiama masė didesnė kaip 3,5 t arba kurios turi daugiau kaip 9 sėdimąsias vietas, arba kuriomis vežami pavojingieji kroviniai bei darbuotojams, darbo reikalais vairuojantiems B kategorijos transporto priemonės ir kurių vairavimo stažas yra iki dviejų metų – 0 promilių;

2.2. kitiems (visiems) darbuotojams – 0,2 promilės.

3. LAMMC (toliau - Centro) darbuotojai, pastebėję neblaivų ar apsvaigusį **Centro** darbuotoją, privalo apie tai pranešti tiesioginiam vadovui ir/ar padalinio vadovui, Centro administracijai, asmenims atsakingiems už darbuotojų saugą ir sveikatą padaliniuose, Darbuotojų saugos ir sveikatos tarnybai bei imtis visų reikiamų priemonių nelaimei išvengti.

4. Jei darbuotojo etilo alkoholio koncentracija viršija nustatytą leidžiamą normą, tą dieną (pamainą) jam neleidžiama dirbti ir nemokamas darbo užmokestis.

II SKYRIUS NUŠALINIMAS NUO DARBO DĖL NEBLAIVUMO AR APSVAIGIMO, NEBLAIVUMO IR APSVAIGIMO NUSTATYMAS

5. Centro vadovas ar jo įsakymu paskirti atsakingi asmenys organizuoja neblaivumo tikrinimą, apsvaigimo nustatymą, medicininę apžiūrą neblaivumui ar apsvaigimui nustatyti:

5.1. darbuotojams, vairuojantiems transporto priemonės darbo reikalais - likus ne daugiau kaip 30 minučių iki reiso pradžios, taip pat, kilus įtarimui, bet kuriuo darbo dienos, pamainos metu;

5.2. kitiems (visiems) darbuotojams - kilus įtarimui dėl neblaivumo ar apsvaigimo prieš darbo pradžią ar bet kuriuo darbo dienos metu.

6. Darbuotojo nušalinimas dėl neblaivumo ar apsvaigimo atliekamas vadovaujantis Neblaivių ir apsvaigusių nuo psichiką veikiančių medžiagų darbuotojų nušalinimo nuo darbo schema (1 priedas).

7. Kilus įtarimui, kad darbuotojas yra neblaivus ar apsvaigęs (esant požymiams: iš burnos sklinda alkoholio kvapas, neadekvati elgsena, nerišli kalba, nekoordinuoti judesiai ir pan.) ir (ar) atlikus apžiūrą, t.y. įvertinus neblaivumą ar apsvaigimą, užpildomi reikalingi dokumentai (2 ir 3 priedai), surašomas Nušalinimo nuo darbo dėl neblaivumo ar apsvaigimo nuo psichiką veikiančių medžiagų aktas (4 priedas) ir darbuotojas nedelsiant nušalinamas nuo darbo.

8. Tikrinti neblaivumą leidžiama tik metrologiškai patikrintomis specialiomis techninėmis priemonėmis (alkotesteriais ir kt.).

9. Neturint galimybės patikrinti darbuotojų neblaivumą arba to padaryti objektyviai neįmanoma bei darbuotojų apsvaigimui nustatyti atliekama medicininė apžiūra.

10. Medicininę apžiūrą atlieka Centro arba asmens sveikatos priežiūros įstaigų medicinos specialistai.

11. Medicininei apžiūrai atlikti išrašomas Siuntimas dėl asmens neblaivumo ar apsvaigimo nuo psichiką veikiančių medžiagų (5 priedas).

12. Visi **Centro** darbuotojų neblaivumo tikrinimų rezultatai, kai etilo alkoholio koncentracija jų iškvėptame ore yra didesnė už leidžiamą, registruojami Neblaivumo tikrinimo žurnale (6 priedas).

III SKYRIUS BAIGIAMOSIOS NUOSTATOS

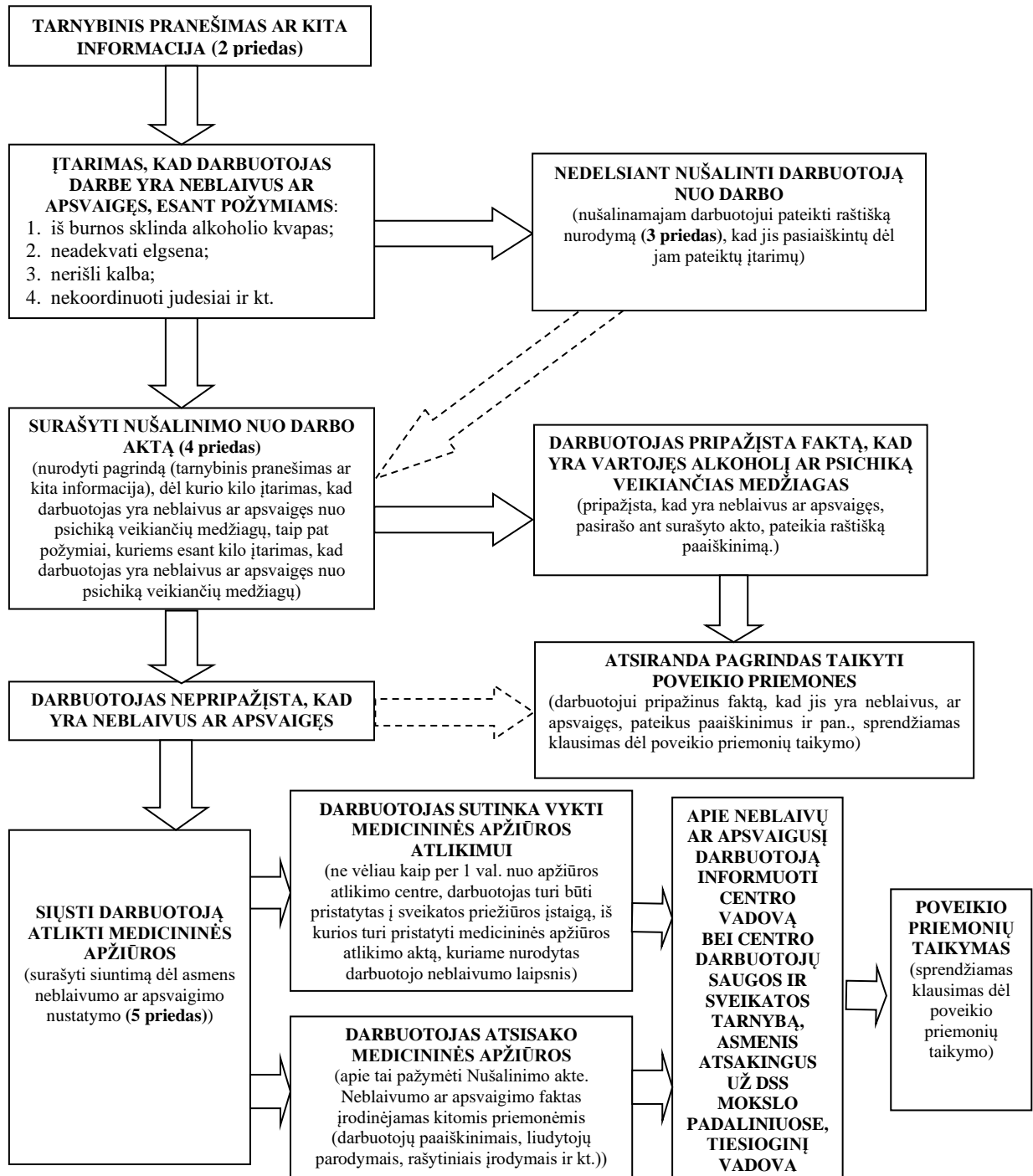
13. Darbuotojas, atsisakęs tikrintis neblaivumą arba medicininės apžiūros ar nesutinkantis su tikrinimo ar medicininės apžiūros rezultatais, ne vėliau kaip vieną valandą, gali pats kreiptis į asmens sveikatos priežiūros įstaigą, prašydamas atlikti medicininę apžiūrą jo lėšomis.

14. Ginčai dėl šio Aprašo taikymo ar jo pažeidimų nagrinėjami įstatymų nustatyta tvarka.

Darbuotojų neblaivumo ar apsvaigimo
nuo psichiką veikiančių medžiagų
nustatymo tvarkos aprašo
1 priedas

LIETUVOS AGRARINIŲ IR MIŠKŲ MOKSLŲ CENTRAS (Kodas 302471203)

NEBLAIVIŲ IR APSVAIGUSIŲ NUO PSICHIKĄ VEIKIANČIŲ MEDŽIAGŲ DARBUOTOJŲ NUŠALINIMO NUO DARBO SCHEMA



Darbuotojų neblaivumo ar apsvaigimo
nuo psichiką veikiančių medžiagų
nustatymo tvarkos aprašo
2 priedas

(pareigos)

(vardas, pavardė)

Lietuvos agrarinių ir miškų mokslų centro
Direktoriui

(vardas, pavardė)

**TARNYBINIS PRANEŠIMAS
DĖL NEBLAIVAUS AR APSVAIGUSIO NUO PSICHIKĄ VEIKIANČIŲ
MEDŽIAGŲ DARBUOTOJO**

20__ m. _____ d.

20__ m. _____ d. _____ val. pastebėjau, kad _____
(vardas, pavardė)

_____ darbo metu yra neblaivus ar apsvaigęs nuo
psichiką veikiančių medžiagų _____
(plačiau)

(vardas, pavardė)

(parašas)

Darbuotojų neblaivumo ar apsvaigimo
nuo psichiką veikiančių medžiagų
nustatymo tvarkos aprašo
3 priedas

LIETUVOS AGRARINIŲ IR MIŠKŲ MOKSLŲ CENTRAS

NURODYMAS

20__ m. _____ d.

Lietuvos agrarinių ir miškų mokslų centras

Nurodau nedelsiant, iki 20__ m. _____ d. _____ val., pateikti man pasiaiškinimą raštu dėl galimo pareigų pažeidimo 20__ m. _____ d. _____ val., darbo metu buvote pastebėtas neblaivus ar apsvaigęs nuo psichiką veikiančių medžiagų.

Nurodymas surašytas dviem egzemplioriais, vienas jų išduodamas darbuotojui pasirašytinai, kitas pasilieka darbdaviui.

(pareigos)

(vardas, pavardė, parašas)

Nurodymą gavau

(darbuotojo vardas, pavardė, parašas, data)

Darbuotojų neblaivumo ar
apsvaigimo nuo psichiką veikiančių
medžiagų nustatymo tvarkos aprašo
4 priedas

LIETUVOS AGRARINIŲ IR MIŠKŲ MOKSLŲ CENTRAS

NUŠALINIMO NUO DARBO DĖL NEBLAIVUMO AR APSVAIGIMO NUO PSICHIKĄ VEIKIANČIŲ MEDŽIAGŲ AKTAS

20____ m. _____ d. Nr. _____
_____ val. _____ min.

Pagrindas

(tarnybinis pranešimas, kita informacija)

Darbuotojas

(vardas ir pavardė)

Pareigos

Darbo vieta

Požymiai, kuriems esant galima įtarti, kad asmuo yra neblaivus ir/ar apsvaigęs nuo psichiką veikiančių medžiagų:

Iš burnos sklindantis alkoholio kvapas

(taip – 1, ne – 2)

Neadekvati elgsena (*susijaudinęs, dirglus, agresyvus, vangus, kt.*)

(taip – 1, ne – 2)

Nerišli kalba

(taip – 1, ne – 2)

Nekoordinuoti judesiai, nestabili laikysena

(taip – 1, ne – 2)

Alkoholio nustatymo iškvepiamame ore techninės priemonės (alkotesterio) rezultatai:

Kiti duomenys

Darbuotojui įteiktas raštiškas nurodymas pateikti paaiškinimą dėl pateiktų įtarimų, kad jis yra neblaivus ar apsvaigęs nuo psichiką veikiančių medžiagų

(taip – 1, ne – 2)

Nušalinamo darbuotojo paaiškinimas raštu

(pateikė, atsisakė pateikti, kita)

Siuntimas dėl neblaivumo ar apsvaigimo nustatymo į asmens sveikatos priežiūros įstaigą

(įteiktas – 1, neįteiktas – 2)

Darbuotojas atsisakė medicininės apžiūros atlikimo

(taip – 1, ne – 2)

Darbuotojas atsisakė vykti darbdavio transportu ir darbdavio atstovas sutiko, kad

darbuotojas pats nuvyktų į asmens sveikatos priežiūros įstaigą*(taip – 1, ne – 2)***Nušalinimo aktą užpildė:**

_____	_____	_____
<i>(pareigos)</i>	<i>(parašas)</i>	<i>(vardas ir pavardė)</i>
_____	_____	_____
<i>(pareigos)</i>	<i>(parašas)</i>	<i>(vardas ir pavardė)</i>
_____	_____	_____
<i>(pareigos)</i>	<i>(parašas)</i>	<i>(vardas ir pavardė)</i>

Nušalinamo darbuotojo įrašas ranka apie susipažinimą su nušalinimo aktu:**(susipažinau ir sutinku/nesutinku su nušalinimu nuo darbo dėl neblaivumo ar apsvaigimo)**

(parašas)

(vardas ir pavardė)

*(data)***Patvirtiname, kad darbuotojas atsisakė susipažinti su nušalinimo aktu***

_____	_____	_____
<i>(pareigos)</i>	<i>(parašas)</i>	<i>(vardas ir pavardė)</i>
_____	_____	_____
<i>(pareigos)</i>	<i>(parašas)</i>	<i>(vardas ir pavardė)</i>
_____	_____	_____
<i>(pareigos)</i>	<i>(parašas)</i>	<i>(vardas ir pavardė)</i>

* Pildoma, jei nušalinamas darbuotojas atsisako susipažinti su nušalinimo aktu.

Darbuotojų neblaivumo ar apsvaigimo
nuo psichiką veikiančių medžiagų
nustatymo tvarkos aprašo
5 priedas

LIETUVOS AGRARINIŲ IR MIŠKŲ MOKSLŲ CENTRAS
(Kodas 302471203)

_____ (adresas)

SIUNTIMAS
DĖL ASMENS NEBLAIVUMO AR APSVAIGIMO NUO PSICHIKĄ VEIKIANČIŲ
MEDŽIAGŲ NUSTATYMO

20__ m. _____ d. Nr. ____

_____ val. _____ min.

Darbuotojas

_____ (vardas ir pavardė)

_____ (gimimo data)

_____ (darbo vieta)

siunčiamas į

_____ (asmens sveikatos priežiūros įstaigos pavadinimas, adresas)

medicininei apžiūrai neblaivumui patikrinti ar apsvaigimui nuo psichiką veikiančių medžiagų nustatyti

Siuntimo priežastis

_____ (įtarimas dėl asmens neblaivumo ar apsvaigimo nuo psichiką veikiančių medžiagų)

Darbdavys pagal asmens sveikatos priežiūros įstaigos pateiktą sąskaitą įsipareigoja atlyginti medicininės apžiūros išlaidas, išskyrus atvejus, kai darbuotojas pats kreipiasi į asmens sveikatos priežiūros įstaigą

_____ (darbdavio, jo kito įgalioto asmens pareigos)

_____ (parašas)..... (vardas, pavardė)

Į asmens sveikatos priežiūros įstaigą darbuotojas pristatytas:

20__ m. _____ d. _____ val. _____ min.

(pildo asmens sveikatos priežiūros įstaigos darbuotojas)

Darbuotojų neblaivumo ar apsvaigimo
nuo psichiką veikiančių medžiagų
nustatymo tvarkos aprašo
6 priedas

LIETUVOS AGRARINIŲ IR MIŠKŲ MOKSLŲ CENTRAS
(Kodas 302471203)

NEBLAIVUMO TIKRINIMO ŽURNALAS

Pradėta: ____ m. _____ d.

Baigta: ____ m. _____ d.

(Antras ir kiti lapai)

(Tikrinimo priemonės markė, modelis, numeris, metrologinės patikros data ir jos galiojimo data)

Tikrinimo data	Tikrinimo laikas (valanda ir minutės)	Tikrinusio asmens		Tikrinamo asmens		Tikrinimo rezultatai (skaičiais ir žodžiais)	Tikrinusio asmens parašas	Tikrinamo asmens parašas arba žyma apie atsisakymą pasirašyti
		Vardas, pavardė	Pareigos	Vardas, pavardė	Pareigos			